



paraDIGMA connectiviteitsplatform voor Arbodiensten en HR

newdays connect

Type connectie: AFAS

Versie van documentatie: 0.8.1

Gepubliceerd op: 20-06-2024

Laatste wijziging op: 20-06-2024

Contactpersoon paraDIGMA groep: Hans-Albert in 't Veld (IT manager) - hans-albert.intveld@paradigma.nl

Contactpersoon newdays: Robert Horsmans (Implementatie consultant) - robert.horsmans@newdays.nl

Contents

Klanten, werkgevers & integraties	3
Beschikbare datastromen.....	3
GetConnector 1: Newdays_Connect_Werkgevers_v1.....	4
GetConnector 2: Newdays_Connect_Organigram_v1.....	4
GetConnector 3: Newdays_Connect_Medewerker_Gegevens_v1	4
GetConnector 4: Newdays_Connect_Verzuim_v1.....	4
GetConnector 5: Newdays_Connect_Accounts_Autorisaties_v1.....	5
GetConnector 6: Newdays_Connect_Medewerker_IBAN_v1	5
GetConnector 7: Newdays_Connect_Verzuim_DossierItem_Document_v1	5
GetConnector 8: Newdays_Connect_Subject_Attachment_v1.....	5
GetConnector 9: Newdays_Connect_Verzuim_ID_Document_v1	5
UpdateConnector 10: KnSubject.....	5
Aanmaken App Connector in AFAS Profit	6
Stap 1: Nieuwe App Connector toevoegen	6
Stap 2: GetConnectoren toevoegen.....	6
Stap 3: UpdateConnectoren toevoegen.....	6
Stap 4: Token genereren	6
Optionele instellingen	6
AFAS-permissies voor de AppConnector (ook bij Documentkoppelingen)	8
Veiligheid.....	8
Synchronisatie van GetConnectoren en de UpdateConnector.....	9
Data model.....	11
Beschrijving van GetConnector 1: Newdays_Connect_Werkgevers_v1.....	11
Beschrijving van GetConnector 2: Newdays_Connect_Organigram_v1.....	11
Beschrijving van GetConnector 3: Newdays_Connect_Medewerker_Gegevens_v1	12
Beschrijving van GetConnector 4: Newdays_Connect_Verzuim_v1.....	13
Beschrijving van GetConnector 5: Newdays_Connect_Accounts_Autorisaties_v1.....	14
Beschrijving van GetConnector 6: Newdays_Connect_Medewerker_IBAN_v1	14
Beschrijving van GetConnector 7: Newdays_Connect_Verzuim_DossierItem_Document_v1	14
Beschrijving van GetConnector 8: Newdays_Connect_Subject_Attachment_v1.....	15
Beschrijving van GetConnector 9: Newdays_Connect_Verzuim_ID_Document_v1	15
Beschrijving van UpdateConnector 10: KnSubject.....	15

Klanten, werkgevers & integraties

Klanten

Om gegevens uit te wisselen die De Arbodienst nodig heeft voor haar dienstverlening, werken we samen met 'Klanten', 'Werkgevers' en de bijbehorende structuren en entiteiten.

Een 'Klant' binnen het connectiviteitsplatform van paraDIGMA groep is de eindklant van De Arbodienst. Deze klant kan bestaan uit een groep werkgevers die juridisch bij elkaar horen en elk een eigen loonbelastingnummer hebben voor de Belastingdienst.

Integraties

We kunnen per klant 1 of meerdere integraties opzetten, waarbij er per integratie slechts 1 HR-pakket als gegevensbron van de werkgever wordt gekoppeld.

Binnen een integratie worden de gegevens die wij verzamelen, verwerken en doorsturen met elkaar gedeeld.

Beschikbare datastromen

Door het aanbieden van newdays connect aan haar klanten stelt paraDIGMA groep hen in staat om hun medewerkers die onderdeel uitmaken van de arbodienstverlening op een gestructureerde, veilige en eenvoudige manier te onboarden. De focus van deze diensten ligt op De Arbodienst.

De hub is meer dan alleen een connectiviteitsplatform. Het vereenvoudigt de manier van gegevensuitwisseling, zowel voor eindgebruikers als voor (technische) managers. Het proces van 22 automatische stappen ondersteunt bi-directionele uitwisseling van gegevens en bestanden. Momenteel ondersteunen wij AFAS via een aantal "GetConnectoren" en een "UpdateConnector".

GetConnector		Relevante datastromen	Soort koppeling
1	Newdays_Connect_Werkgevers_v1	Werkgevers	
2	Newdays_Connect_Organigram_v1	Organisatiestructuur (afdelingen)	
3	Newdays_Connect_Medewerker_Gegevens_v1	Medewerkers, Dienstverbanden	
4	Newdays_Connect_Verzuim_v1	Verzuim	
5	Newdays_Connect_Accounts_Autorisaties_v1	Accounts, Autorisaties	
6	Newdays_Connect_Medewerker_IBAN_v1	IBAN/BIC	
7	Newdays_Connect_Verzuim_DossierItem_Document_v1	Documenten (dossieritems)	Ingaande document-koppeling
8	Newdays_Connect_Subject_Attachments_v1	Documenten (Bijlagen)	Ingaande document-koppeling
9	Newdays_Connect_Verzuim_ID_Document_v1	Documenten (Bijlagen)	Uitgaande document-koppeling
UpdateConnector		Relevante datastromen	Soort koppeling
10	KnSubject	Documenten (Dossieritems)	Uitgaande document-koppeling

GetConnector 1: Newdays_Connect_Werkgevers_v1

De werkgever GetConnector is opgezet om alle noodzakelijke informatie over werkgevers uit te wisselen. Daarnaast is deze GetConnector vooral bedoeld om alle werkgevers (indien er meerdere werkgevers zijn) tegelijk door te geven.

Alle werkgevers die binnenkomen worden handmatig geactiveerd door de paraDIGMA groep na verificatie door het paraDIGMA support team. Dit om te voorkomen dat medewerkers van niet aangesloten werkgevers worden doorgestuurd. Elke datasynchronisatie begint bij alle actieve werkgevers, dit betekent dat er geen gegevens (werknemers, dienstverbanden, verzuim) van inactieve werkgevers worden gesynchroniseerd en dat er geen onnodige gegevens worden opgeslagen in het connectiviteitsplatform.

GetConnector 2: Newdays_Connect_Organigram_v1

De Organigram GetConnector is opgezet om alle noodzakelijke informatie uit te wisselen over de afdelingen en de structuur van een organisatie.

Het is mogelijk om bepaalde afdelingen uit te sluiten van de koppeling door filters toe te passen op de GetConnector in AFAS. Zorg er met de juiste filters voor dat afdelingen die geen onderdeel zijn van de diensten die paraDIGMA groep aanbiedt worden uitgesloten van de GetConnector.

GetConnector 3: Newdays_Connect_Medewerker_Gegevens_v1

Deze GetConnector wordt gebruikt om alle medewerkers en dienstverbanden te synchroniseren, indien verzuim direct in het verzuimsysteem van paraDIGMA groep wordt gemeld. Of omdat deze gegevens nodig zijn voor het juiste overzicht van de verzuimcijfers en de facturatie van de diensten.

In dat geval synchroniseren wij de werknemersgegevens altijd anoniem (dus bijvoorbeeld geen naam, adres, BSN) vanuit de koppeling naar de systemen van paraDIGMA groep. In geval van verzuim synchroniseren we het privéadres & contactgegevens (telefoonnummer, e-mailadres) van de medewerker.

Daarnaast wordt de GetConnector ook gebruikt voor het bijwerken van gewijzigde werknemersgegevens (zoals een adres- of telefoonwijziging) tijdens verzuim.

Het is mogelijk om via filters op de GetConnector in AFAS bepaalde werknemers of werknemersgroepen uit te sluiten van de koppeling (bijv. stagiaires, vrijwilligers, 0-uren contractmedewerkers, etc.).

Wanneer een werknemer meerdere dienstverbanden heeft in AFAS en/of meerdere contracten, of wanneer er een "formatieverdeling" van toepassing is voor de specifieke werkgever, zal het support team van de paraDIGMA groep samen met u nagaan of alle gegevens tot de juiste resultaten leiden.

GetConnector 4: Newdays_Connect_Verzuim_v1

De GetConnector voor Verzuim wordt gebruikt wanneer het bronsysteem van de klant wordt gebruikt om afwezigheden te registreren. De afwezigheid wordt gesynchroniseerd op basis van verschillende belangrijke attributen, zoals "Verzuimtype", "Vangnet",

"Verzuimherstelreden" en "No-risk". Zie de gedetailleerde mapping van de GetConnector in het volgende hoofdstuk voor alle veldspecificaties.

Het is nodig om filters toe te passen op de GetConnector in AFAS om bepaalde (historische) afwezigheid via de koppeling op te halen:

- **Bij het testen of op het eerste moment dat de koppeling actief wordt op productie**
Filter op "Alle openstaande en gesloten verzuimmeldingen in de laatste 365 dagen"
- **Na go-live**
Filter op "Mutatiedatum -14 dagen"

GetConnector 5: Newdays_Connect_Accounts_Autorisaties_v1

De A&A GetConnector wordt gebruikt wanneer de Leidinggevendenden in het bronsysteem van de klant gesynchroniseerd moeten worden om verzuim te melden. Deze GetConnector wordt ook gebruikt om gebruikers in het verzuimsysteem van paraDIGMA groep te autoriseren.

Bij voorkeur zijn alle managers geautoriseerd op afdelingsniveau in AFAS. HR en andere gebruikers worden handmatig geconfigureerd door het support team van paraDIGMA groep door middel van een handmatige import.

GetConnector 6: Newdays_Connect_Medewerker_IBAN_v1

Deze GetConnector wordt gebruikt om het IBAN-nummer, de BIC-code en de GUID van de medewerker op te halen uit het bronsysteem AFAS naar het verzuimsysteem van paraDIGMA groep.

GetConnector 7: Newdays_Connect_Verzuim_DossierItem_Document_v1

Deze GetConnector voor Documenten wordt gebruikt om dossieritems op te halen die gekoppeld zijn aan het verzuimdossier in bronsysteem AFAS. Op basis van deze dossieritems worden de bijbehorende bijlagen opgehaald via de volgende GetConnector.

GetConnector 8: Newdays_Connect_Subject_Attachment_v1

Deze GetConnector voor Documenten wordt gebruikt voor het ophalen van bijlagen bij dossieritems en bijlagen bij reacties op dossieritems van het bronsysteem AFAS naar het verzuimsysteem van paraDIGMA groep.

GetConnector 9: Newdays_Connect_Verzuim_ID_Document_v1

Deze GetConnector voor Documenten wordt gebruikt om het AFAS VerzuimID op te halen van een verzuimdossier, zodat Documenten van het verzuimsysteem van paraDIGMA groep worden gesynchroniseerd naar het bronsysteem AFAS.

UpdateConnector 10: KnSubject

Deze UpdateConnector wordt gebruikt voor het toevoegen, wijzigen of verwijderen van dossieritems van het verzuimsysteem van paraDIGMA groep naar het bronsysteem AFAS.

Aanmaken App Connector in AFAS Profit

Deze stappen beschrijven het aanmaken van een App Connector in AFAS Profit.

Stap 1: Nieuwe App Connector toevoegen

1. Log in op AFAS Profit
2. Navigeer naar Algemeen / Beheer / App connector
3. Klik op **Nieuw**
4. **Voeg een nieuwe App Connector toe met deze instellingen:**
 - a. Omschrijving: **newdays Connect**
 - b. Automatisch token genereren: **Ja**
 - c. Maak een nieuwe gebruikersgroep aan: **Ja**
 - d. Maak een nieuwe gebruiker aan: **Ja**

Stap 2: GetConnectoren toevoegen

1. In de App connector-wizard, ga naar de volgende stap voor het toevoegen van GetConnectoren
2. Klik op **Acties > Importeren** om de GetConnectoren van newdays te importeren. De GetConnectoren zijn te downloaden via de pagina <https://newdays.nl/getconnectoren/>.

Stap 3: UpdateConnectoren toevoegen

1. Ga naar de volgende stap voor het toevoegen van UpdateConnectoren in de App connector-wizard
2. Voeg hier de volgende UpdateConnector toe:
 1. **KnSubject**

Voor meer informatie en om de GetConnectoren te downloaden, zie [deze link](#).

Let op: de UpdateConnector **KnSubject** voeg je toe in AFAS Profit, deze hoeft je dus niet te downloaden.

Stap 4: Token genereren

1. Klik op voltooiën
2. Het gegenereerde token moet worden ingesteld in **newdays Connect**, zodat de autorisatie kan plaatsvinden
3. Deel het token, samen met de omgevingscode van AFAS, op een veilige wijze met De Arbodienst.

Optionele instellingen

Na het configureren van het token zijn er enkele optionele instellingen die kunnen worden geconfigureerd, zoals:

1. **Instellen van rechten op de nieuw aangemaakte gebruikersgroep:**
 - Gebruik je gegevensfilters? Definieer dan de specifieke rechten en toegangsbeperkingen die van toepassing zijn op de gebruikersgroep van de App connector
 - Dit geldt meestal voor medewerkers, werkgevers, etc.
 - Documentatie: [Klik hier voor meer documentatie](#)

2. Instellen van extra Connectoren

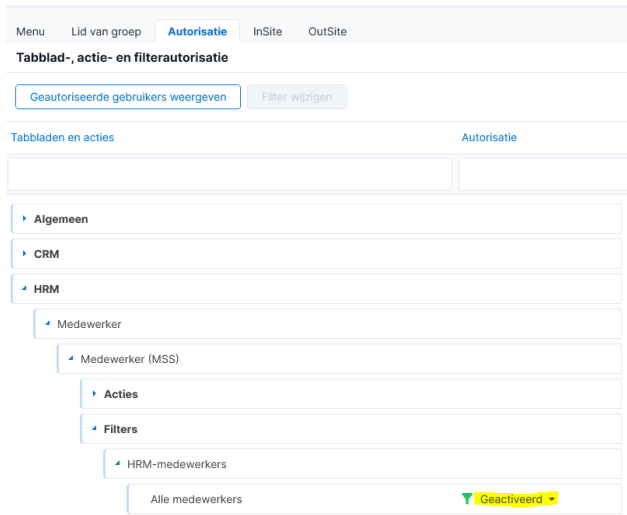
- Via het tabblad Connectoren in de App connector-interface kunnen extra Connectoren, zoals de ReportConnector of de SubjectConnector, worden geautoriseerd. Bij een ingaande documentkoppeling is de AppConnectorSubject nodig. Zie ook [GetConnector 8](#).

3. Instellen van IP restricties:

- Voer IP-adressen of IP-bereiken in om toegang tot de App connector te beperken. Wens je dit in te stellen? Neem dan contact op met De Arbodienst voor het IP-adres.
- LET OP: IPv6 adressen worden niet ondersteund. Als je een IPv6 adres invult, wordt alle verkeer tegengehouden!

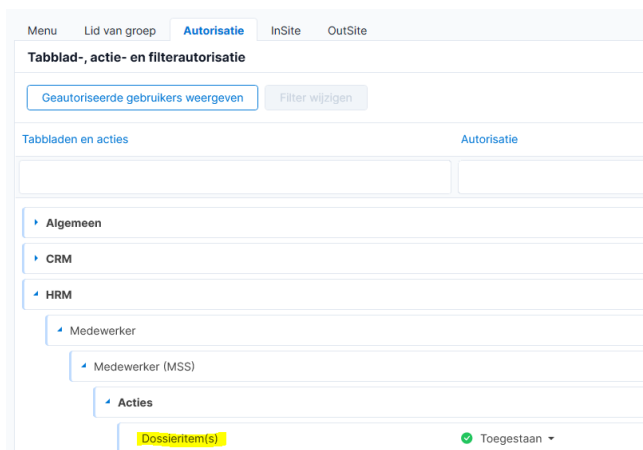
AFAS-permissies voor de AppConnector (ook bij Documentkoppelingen)

Het is belangrijk dat de juiste instellingen worden gekozen in AFAS wanneer de GetConnectoren worden geïnstalleerd. Zo is voor alle gebruikers/groepen die aan de AppConnector gekoppeld zijn de autorisatie 'Alle medewerkers' benodigd. Dit is te regelen via de Autorisatie tool in AFAS:



Verder dient de standaardconnector **AppConnectorSubject** bij een **ingaaende documentkoppeling** te worden toegevoegd op de AppConnector in AFAS volgens deze procedure: https://help.afas.nl/help/NL/SE/App_Apps_Custom_Subjct.htm

Tot slot dient bij een **ingaaende documentkoppeling** de autorisatie op Dossieritems toegekend te worden aan de gebruiker die gekoppeld is aan de AppConnector.



Veiligheid

De koppelingen met AFAS zijn opgezet op basis van RESTful (JSON) API's en TLS 1.2 voor beveiligde API-koppelingen. Newdays is een officiële integratiepartner van AFAS. Zie hiervoor [de documentatie](#).

Synchronisatie van GetConnectoren en de UpdateConnector

Import- en exportschema

Het synchroniseren van de GetConnectoren en de UpdateConnector via newdays connect voor de verschillende entiteiten gebeurt via het volgende schema:

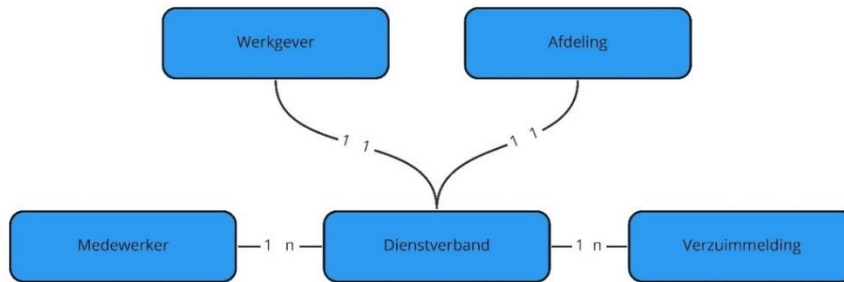
	GetConnector	Relevante datastromen	Soort koppeling	Interval
1	Newdays_Connect_Werkgevers_v1	Werkgevers		Dagelijks (ma t/m zo), 21:00u
2	Newdays_Connect_Organigram_v1	Organisatiestructuur (afdelingen)		Dagelijks (ma t/m zo), 21:00u
3	Newdays_Connect_Medewerker_Gegevens_v1	Medewerkers, Dienstverbanden		Dagelijks (ma t/m zo), 21:00u
4	Newdays_Connect_Verzuim_v1	Verzuim		Elke 5 minuten (ma t/m zo), tussen 07:00 en 21:00 uur
5	Newdays_Connect_Accounts_Autorisaties_v1	Accounts, Autorisaties		Dagelijks (ma t/m zo), 21:00u
6	Newdays_Connect_Medewerker_IBAN_v1	IBAN/BIC		Elke 5 minuten (ma t/m zo), tussen 07:00 en 21:00 uur
7	Newdays_Connect_Verzuim_DossierItem_Document_v1	Documenten (dossieritems)	Ingaande documentkoppeling	Elke 5 minuten (ma t/m zo), tussen 07:00 en 21:00 uur
8	Newdays_Connect_Subject_Attachments_v1	Documenten (Bijlagen)	Ingaande documentkoppeling	Elke 5 minuten (ma t/m zo), tussen 07:00 en 21:00 uur
9	Newdays_Connect_Verzuim_ID_Document_v1	Documenten (ID)	Uitgaande documentkoppeling	Elke 5 minuten (ma t/m zo), tussen 07:00 en 21:00 uur
	UpdateConnector	Relevante datastromen	Soort koppeling	Interval
10	KnSubject	Documenten (Dossieritems)	Uitgaande documentkoppeling	Elke 5 minuten (ma t/m zo), tussen 07:00 en 21:00 uur

Deze AFAS-integraties zijn API-gebaseerd, wat betekent dat we te allen tijde (extra) info kunnen opvragen. Tijdens de import worden alle door de API aangeleverde records opgehaald en gebruikt voor verwerking. Tijdens de verwerking wordt gecontroleerd of er nieuwe records zijn en of er wijzigingen zijn in bestaande records en op basis daarvan worden de bijbehorende acties uitgevoerd.

De AFAS-koppelingen bieden de mogelijkheid om tijdens de verwerking van datastromen specifieke records uit andere datastromen op te halen, zodat u altijd met de meest actuele informatie werkt. Bij de import van verzuim worden bijvoorbeeld ook de werknemers- en dienstverbandgegevens van de betreffende werknemer opgehaald. Als blijkt dat ook voor de werknemer of het dienstverband wijzigingen zijn geconstateerd, worden deze via de reguliere procedure verder verwerkt.

Wanneer het importeren, transformeren of exporteren van records niet slaagt dan worden deze opgenomen in Uitvalbeheer. Beheerders worden hier elke ochtend om 07.00u per e-mail van op de hoogte gesteld. Voor alle datastromen behalve Verzuim geldt dat tijdens de eerstvolgende synchronisatie om 21.00u 's avonds automatisch mogelijke mislukte records worden opgehaald en opgeruimd op basis van de sleutel van die betreffende record. De gebruikte sleutel is de unieke identifier waarmee we een bericht kunnen identificeren, zoals een GUID bij Medewerkers.

Data model



Beschrijving van GetConnector 1: Newdays_Connect_Werkgevers_v1

Wij verwachten alleen werkgevers te ontvangen die door paraDIGMA en de klant zijn gecontracteerd. Het is belangrijk te vermelden dat wij alleen de actuele werkgeversgegevens nodig hebben, dus alleen wat op het moment van uitwisseling geldig is (bijvoorbeeld een adres).

Alleen in geval van meerdere werkgevers: als er een afdelingsstructuur is die niet bij een specifieke werkgever hoort, maar algemeen geldt voor alle werkgevers binnen de klant, laat dit dan weten aan het support team van paraDIGMA groep zodat zij dit via het koppelingsplatform kunnen configureren.

```
"Werkgeverscode": "01",
  "Werkgeversnaam": "PAQT.com B.V.",
  "Straatnaam": "Europalaan",
  "Huisnummer": 40,
  "Huisnummer_toevoeging": "",
  "Postcode": "3526KS",
  "Woonplaats": "Utrecht",
  "Land": "NL"
```

Beschrijving van GetConnector 2: Newdays_Connect_Organigram_v1

```
{
  "Begindatum_organigram": "2020-01-01T00:00:00Z",
  "Einddatum_organigram": null,
  "Org._eenheid": "AC",
  "Org._eenheid_omschrijving": "Assistent Controller",
  "Laag": "7",
  "Bovenliggende_org._eenheid": "Z_Hist"
}
```

Beschrijving van GetConnector 3: Newdays_Connect_Medewerker_Gegevens_v1

```
"Personeelsnummer": "1001",
"GUID": "{RANDOM_EMPLOYEE_GUID}",
"BSN": "RANDOM_BSN",
"Voorletters": "G.D.",
"Roepnaam": "Denny",
"Voorvoegsel": null,
"Achternaam": "test",
"Voorvoegsel_partner": null,
"Geb.naam_partner": null,
"Voorkeurshantering": "Geboortenaam",
"Geslacht": "Man",
"Geboortedatum": "1962-05-01T00:00:00Z",
"Straatnaam": "",
"Huisnummer": ,
"Huisnummer_toevoeging": null,
"Postcode": "",
"Woonplaats": "",
"Land": "NL",
"Telefoonnr._prive": null,
"Mobiel_prive": null,
"E-mail_prive": ,
"Mobiel_werk": "",
"E-mail_werk": ,
"Werkgeverscode": "01",
"Dienstverbandnummer": 4,
"Contractnummer": 5,
"Afdelingscode": "TNW2M",
"Afdelingsnaam": "",
"Kostenplaatscode": "07",
"Kostenplaatsomschrijving": "",
"Datum_start_dvb": "",
"Einddatum_contract": null,
"Datum_eind_dvb": null,
"Functie": "Bedrijfsarts",
"Type_contract": "Onbepaalde tijd",
"FTE": 0.9,
"Uren_per_week": 36,
"Mutatiedatum_Rooster": "2021-07-01T00:00:00Z",
"Mutatiedatum_OE": "2021-07-01T00:00:00Z",
"Mutatiedatum_salaris": "2021-07-01T00:00:00Z",
"Leidinggevende_code": "KMA",
"Leidinggevende_guid": "{3B7AFD0F-8F7A-45B0-91B9-8BB02634EB9B}",
"Volgnummer_rooster": 5,
"Uren_Zo": null,
"Uren_Ma": null,
"Uren_Di": null,
"Uren_Wo": null,
"Uren_Do": null,
```

```
"Uren_Vr": null,  
"Uren_Za": null,  
"Voorv._geb.naam": null
```

Beschrijving van GetConnector 4: Newdays_Connect_Verzuim_v1

```
"rows": [  
  {  
    "Werkgevercode": "13",  
    "Personeelsnummer": "BDR",  
    "Dienstverbandnummer": 3,  
    "Guid_medewerker": "{6996F13D-8B5F-4C05-86F1-  
E3B0FCDC15E6}",  
    "Type": "Z",  
    "Begin": "2023-02-18T00:00:00Z",  
    "Datum_ziekmelding": "2023-02-22T00:00:00Z",  
    "Reden_verzuim_code": null,  
    "Reden_verzuim": null,  
    "Aanwezig_eerste_dag": 0,  
    "Gesim._begin_doorl._verzuim": "2023-02-18T00:00:00Z",  
    "Verw._eind": "2023-03-01T00:00:00Z",  
    "Datum_hervatting": null,  
    "Vermoedelijke_bevallingsdatum": null,  
    "Werkelijke_bevallingsdatum": null,  
    "Datum_deelherstel": "2023-02-18T00:00:00Z",  
    "Opmerking": null,  
    "Guid_verzuimmelding": "{FEF31C6B-48E8-44C5-9913-  
27785D37D12D}",  
    "Reden_afsluiten_code": null,  
    "Reden_afsluiten_omschrijving": null,  
    "Aanwezigheidspercentage": 0,  
    "Verpleegadres_Naam": null,  
    "Verpleegadres_Straat": null,  
    "Verpleegadres_Huisnr.": null,  
    "Verpleegadres_Toev._aan_huisnr.": null,  
    "Verpleegadres_Pstcd.": null,  
    "Verpleegadres_Plaats": null,  
    "Verpleegadres_Land": null,  
    "GUID_verzuimverloop": "{05F50E58-C527-4E2A-B439-  
7B40FB51B10B}",  
    "Verloop_Gewijzigd_Op": "2023-02-22T09:05:45Z",  
    "Melding_Gewijzigd_Op": "2023-02-22T09:05:45Z",  
    "VerzuimId": 258,  
    "Meerling": false,  
    "Datum_herstelmelding": null,  
    "Begindatum_voor_contract": null  
  }  
]
```

Beschrijving van GetConnector 5: Newdays_Connect_Accounts_Autorisaties_v1

```
"Einddatum_organigram": null,  
"Org._eenheid": "",  
"Org._eenheid_omschrijving": "",  
"Leidinggevende_Guid": "",  
"Leidinggevende_Code": "",  
"Leidinggevende_Roepnaam": "",  
"Leidinggevende_Voorletters": "",  
"Leidinggevende_Voorvoegsel": null,  
"Leidinggevende_Achternaam": "",  
"Leidinggevende_Geslacht_code": "",  
"Leidinggevende_Mob._werk": "",  
"Leidinggevende_Mail_werk": "",
```

Beschrijving van GetConnector 6: Newdays_Connect_Medewerker_IBAN_v1

```
"IBAN-nummer": "NL54RABO0338852093",  
"BIC-code": "RABONL2UXXX",  
"GUID": "{RANDOM_EMPLOYEE_GUID}",
```

Beschrijving van GetConnector 7:

Newdays_Connect_Verzuim_DossierItem_Document_v1

```
{  
  "Instuurdatum": "2024-01-22T11:43:00Z",  
  "DossierTypeOmschrijving": "Dossier - Verzuim",  
  "Onderwerp": "Bijstelling probleemanalyse P.Smit 14-06-2023",  
  "DossierType": 3,  
  "HeeftBijlage": true,  
  "KenmerkCode": 172,  
  "KenmerkOmschrijving": "WF - (Gespreks-)verslag",  
  "Toelichting": null,  
  "DossieritemNr": 697759,  
  "VerzuimId": 7361,  
  "VerzuimGuid": "{D7647C74-EE1B-41so-9477-1860C74C8988}",  
  "Type_verzuim": "Ziek",  
  "Gesimuleerde_begindatum_doorlopend_verzuim": "2023-06-03T00:00:00Z",  
  "VerzuimBegindatum": "2022-06-07T00:00:00Z",  
  "VerzuimEinddatum": null,  
  "MedewerkerGUID": "{D2F01A77-B774-4E3F-82DF-B37467F123D9}",  
  "DienstverbandNr": 1  
},
```

Beschrijving van GetConnector 8: Newdays_Connect_Subject_Attachment_v1

```
{
  "attachment_id": 34114,
  "subject_id": 40263,
  "file_id": "93C2E82C47265B4564E5FBB085356631", "file_name":
  "RapportageBedrijfsarts.pdf", "Type_dossieritem": 3
},
```

Beschrijving van GetConnector 9: Newdays_Connect_Verzuim_ID_Document_v1

```
{
  "skip": 0,
  "take": 100,
  "rows": [
    {
      "Werkgevercode": "010110",
      "Personeelsnummer": "10002",
      "Dienstverbandnummer": 1,
      "Medewerker_Guid": "{3E9D37DB-737C-4916-B1DD-
      CF56B8BC8993}",
      "Type": "Z",
      "Begin": "2018-12-11T00:00:00Z",
      "Gesim_begin_doorl_verzuim": "2018-12-11T00:00:00Z",
      "Verw_eind": "2019-05-01T00:00:00Z",
      "Datum_hervatting": "2019-05-01T00:00:00Z",
      "Datum_deelherstel": "2018-12-11T00:00:00Z",
      "Verzuim_Guid": "{16762E3C-D9A6-489B-982E-7DB95882A720}",
      "Aanwezigheidspercentage": 0,
      "Verzuimverloop_Guid": "{43D6DED4-49DE-458E-9629-
      95E04F931185}",
      "Verzuim_Id": 56
    }
  ],
```

Beschrijving van UpdateConnector 10: KnSubject

```
{
  "rows": [
    {
      "fieldId": "SbId",
      "primaryKey": true,
      "dataType": "int",
      "label": "Dossieritem",
      "mandatory": true,
      "length": 8,
      "controlType": 5,
      "decimals": 0,
      "notzero": true,
      "values": null
    }
  ],
```